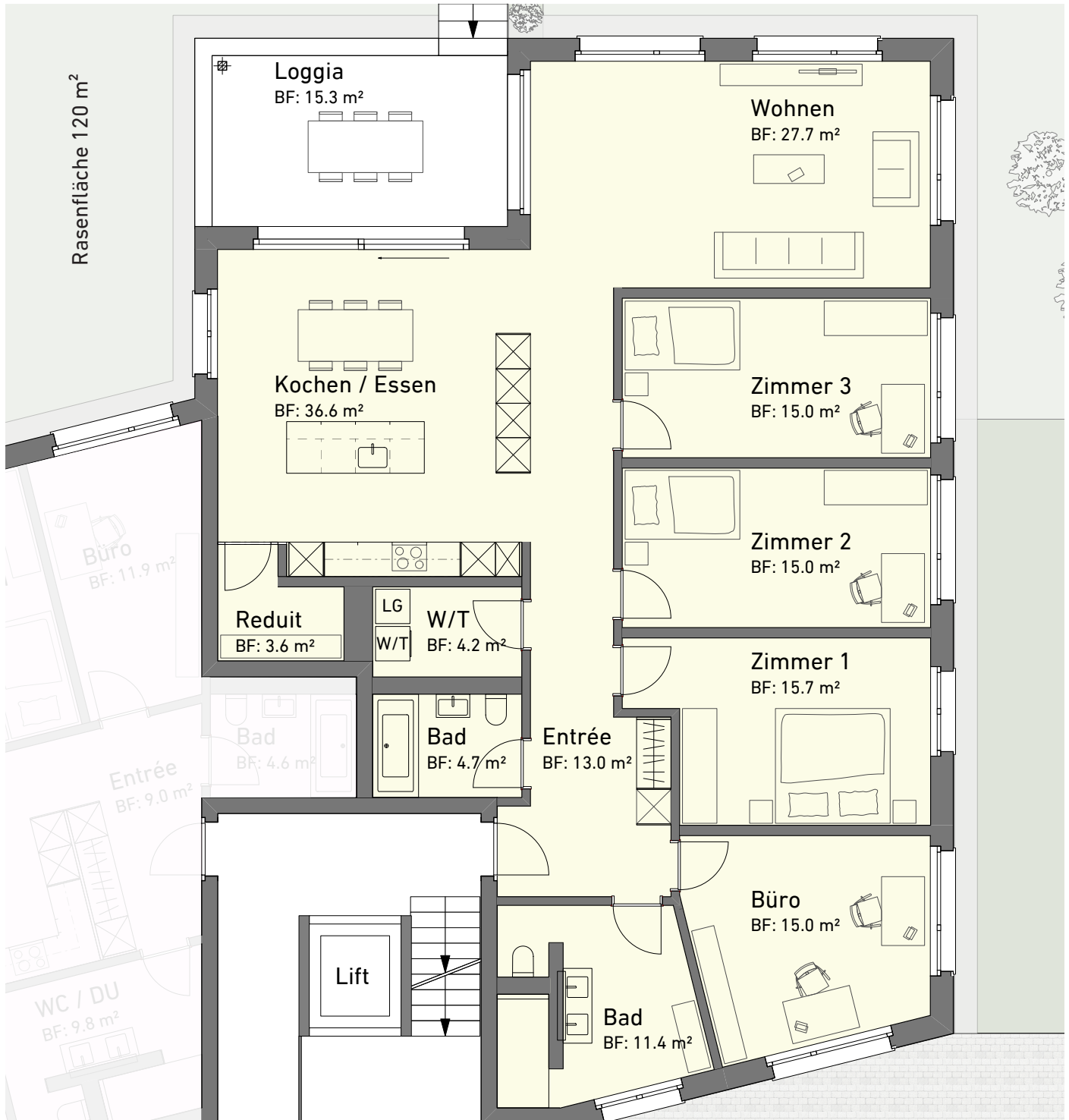




5½-Zimmer-Wohnung

NWF 161.9 m²

Loggia 15.3 m²



Bauherrschaft und Vermarktung

Emil Peyer AG
Generalunternehmung
Rossgassmoos 1
6130 Willisau

Kontaktperson: Oliver Küttel
041 972 62 45
o.kuettel@peyerbau.ch
peyerbau.ch

Architektur

A6 Architekten AG
Dipl. Architekten ETH FH SIA
Unterdorf 12
6018 Buttisholz

041 928 19 79
a6@a6-architekten.ch
www.a6-architekten.ch

Bauleitung

FT Architektur AG
Längmatt 6
6218 Ettiswil

041 980 53 01
info@ftarchitektur.ch
www.ftarchitektur.ch

Massstab 1:100

